

# WILLEM SCHIPPERSWEG 12 ZWIJNDRECHT



Vraagprijs  
€ 425.000 K.K.

**Bremmer**  
M A K E L A A R S

078-6772792  
info@bremmer.nl  
www.bremmer.nl

# WONEN IN ZWIJNDRECHT

Zwijndrecht, een echte binnenvaartgemeente, heeft een unieke ligging. Het ligt aan het drukbevaren drierivierenpunt en wellicht nog belangrijker is dat het vanuit alle windstreken over de weg en ook het water uitstekend bereikbaar is. Er vaart een waterbus vanuit Zwijndrecht richting Dordrecht (5 minuten) en Rotterdam. Via de A16 bent u in luttele autominuten in Rotterdam of Breda. En de NS onderhoudt frequente treindiensten tussen Zwijndrecht, Dordrecht en Rotterdam

## Voorzieningen:

Zwijndrecht kent een rijk verenigingsleven en voor vrijwel elke sportliefhebber is zijn of haar favoriete sport binnen de gemeentegrenzen aanwezig. Maar Zwijndrecht staat ook bekend als groen. En dat komt tot uiting in de vele parken en de bossen die de gemeente heeft.

## Onderwijs:

Elke wijk heeft een basisschool en daarnaast zijn er 2 grote schoolgemeenschappen voor het voortgezet onderwijs.

## Ontspanning:

Het grootste overdekte winkelcentrum in de regio vind u in Zwijndrecht. Winkelcentrum Walburg waar het ook nog eens gratis parkeren is! Op het Veerplein vindt u de gezellige horeca met cafe's en restaurants.



**WOONOPPERVLAKTE**

**125.50M<sup>2</sup>**

**PERCEELOPPERVLAKTE**

**126M<sup>2</sup>**

**INHOUD**

**444.48M<sup>3</sup>**

**AANTAL KAMERS**

**5**

**SLAAPKAMERS**

**4**

**BOUWJAAR**

**1975**

**ENERGIELABEL**

**A**



# BESCHRIJVING

In één van de populairste woonwijken van Zwijndrecht bevindt zich deze mooie en slim verbouwde eengezinswoning aan de Willem Schippersweg 12. Gebouwd in 1975 en de afgelopen jaren vrijwel volledig gemoderniseerd, straalt deze eengezinswoning warmte en gezelligheid uit: perfect voor jonge gezinnen en doorstromers die op zoek zijn naar een nieuw thuis.

De woning heeft een aanbouw aan de voorzijde waarbij door een slimme verbouwing de keuken en de hal zijn vergroot! Daarnaast heeft de woning een dakkapel aan de voor- en achterzijde en beschikt de woning momenteel onder andere over energielabel A, vier volwaardige slaapkamers, een wasruimte, een moderne open keuken en een tuingerichte woonkamer. Bovendien is er op heel eenvoudige wijze een 5e slaapkamer te realiseren.

Prachtige achtertuin met tuinkamer en buitenkeuken: Een recentelijk aangelegde achtertuin is de kers op de taart van deze woning. De tuin is fraai ingericht en beschikt over een tuinkamer en buitenkeuken, ideaal voor zomerse barbecues en ontspannen avonden in eigen tuin.

Ligging:  
De woning ligt in de groene wijk en geliefde Nederhoven en grenst aan de achterzijde aan een speeltuin, waardoor kinderen veilig en onbezorgd kunnen spelen terwijl jij een oogje in het zeil houdt vanuit jouw nieuwe thuis. Geniet van de voordelen die deze buurt te bieden heeft: van gezellige burens tot goede voorzieningen in de omgeving, hier voel je je meteen thuis.

Kom snel langs om deze woning zelf te bekijken en wie weet wordt de Willem Schippersweg 12 jouw nieuwe thuis!



# OMSCHRIJVING

## Begane grond

De gehele begane grond is voorzien van vloervloerverwarming en PVC vloerafwerking.

## ENTREE:

Ruime hal met toiletruimte, meterkast, trap naar de verdieping en toegang tot de woonkamer.

## WOONKAMER:

Ruime tuingerichte woonkamer met schuifpui naar de recentelijk aangelegde achtertuin, trapkast en een open keuken.

## KEUKEN:

Modern uitgevoerde open keuken voorzien van de volgende inbouwapparatuur:

- koelkast
- vriezer
- tweede kleinere koelkast
- vaatwasser
- afzuigkap
- gaskookplaat
- oven
- combimagnetron
- quooker

De keuken is op een slimme wijze vergroot en ook nog voorzien van een schiereiland.

## Eerste verdieping

### OVERLOOP:

Met toegang tot de vertrekken en vaste trap naar de tweede verdieping.

### SLAAPKAMER 1:

Royale ouderslaapkamer aan de achterzijde van de woning met grote kledingkast en laminaat vloerafwerking.

### BADKAMER:

De badkamer is geheel betegeld en voorzien van een badmeubel met dubbele wastafel, hangend toilet en ligbad met douchegelegenheid.

### SLAAPKAMER 2:

Ruime slaapkamer aan de voorzijde van de woning met wastafel en laminaat vloerafwerking.

### SLAAPKAMER 3:

Slaapkamer aan de voorzijde van de woning met laminaat vloerafwerking.

## Tweede verdieping

### VOORZOLDER:

Met toegang tot de vertrekken en luik naar bergvloering

### SLAAPKAMER 4/5:

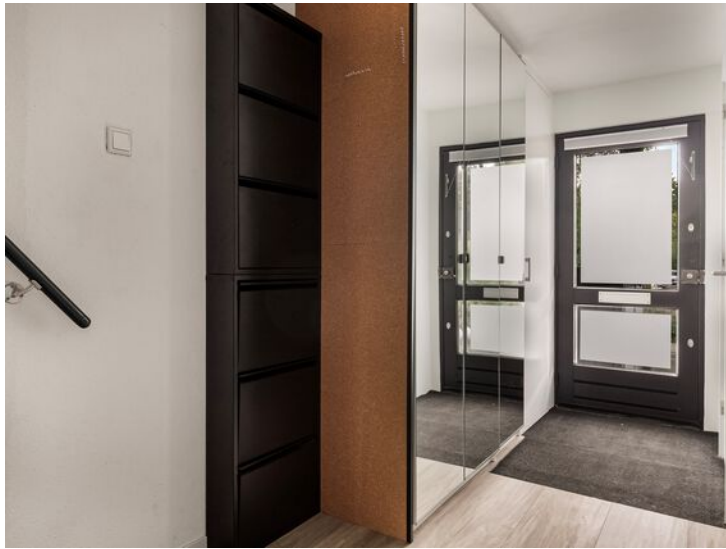
De riante zolderkamer is reeds voorzien van een dubbele ingang en dus op zeer eenvoudige wijze te splitsen in twee slaapkamers. Zowel aan de voor- als aan de achterzijde is een dakkapel geplaatst waardoor er veel lichtinval is en veel ruimte is gewonnen. Achter de vaste kast is op keurige wijze de combiketel (2014) weg gewerkt.

### WASRUIMTE:

Praktische ruimte met de aansluitingen voor de wasapparatuur en de nodige opbergmogelijkheden.

## TUIN

Recentelijk aangelegde achtertuin (let op een aantal planten zijn ter overname) op het zonnige zuidoosten. Aan de berging is een tuinkamer gerealiseerd die door middel van een glazen pui geheel kan worden afgesloten. De berging doet momenteel dienst als buitenkeuken en opslag. Er is een achterom die uitkomt op de speeltuin aan de achterzijde.



















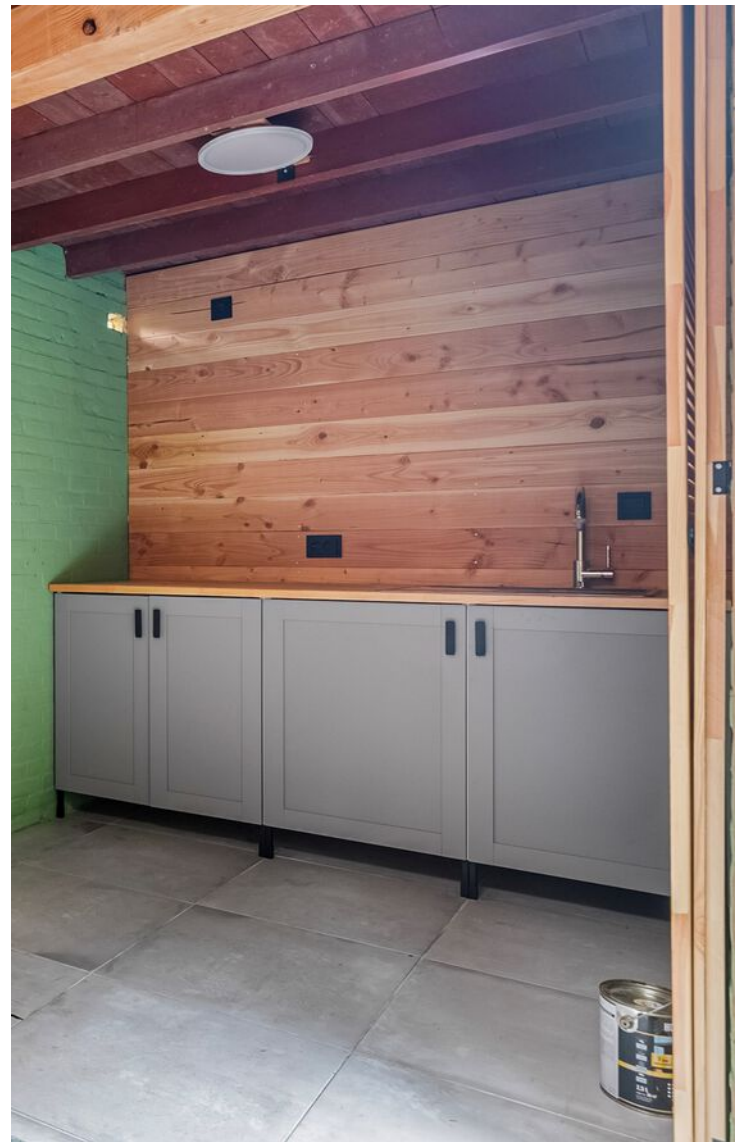












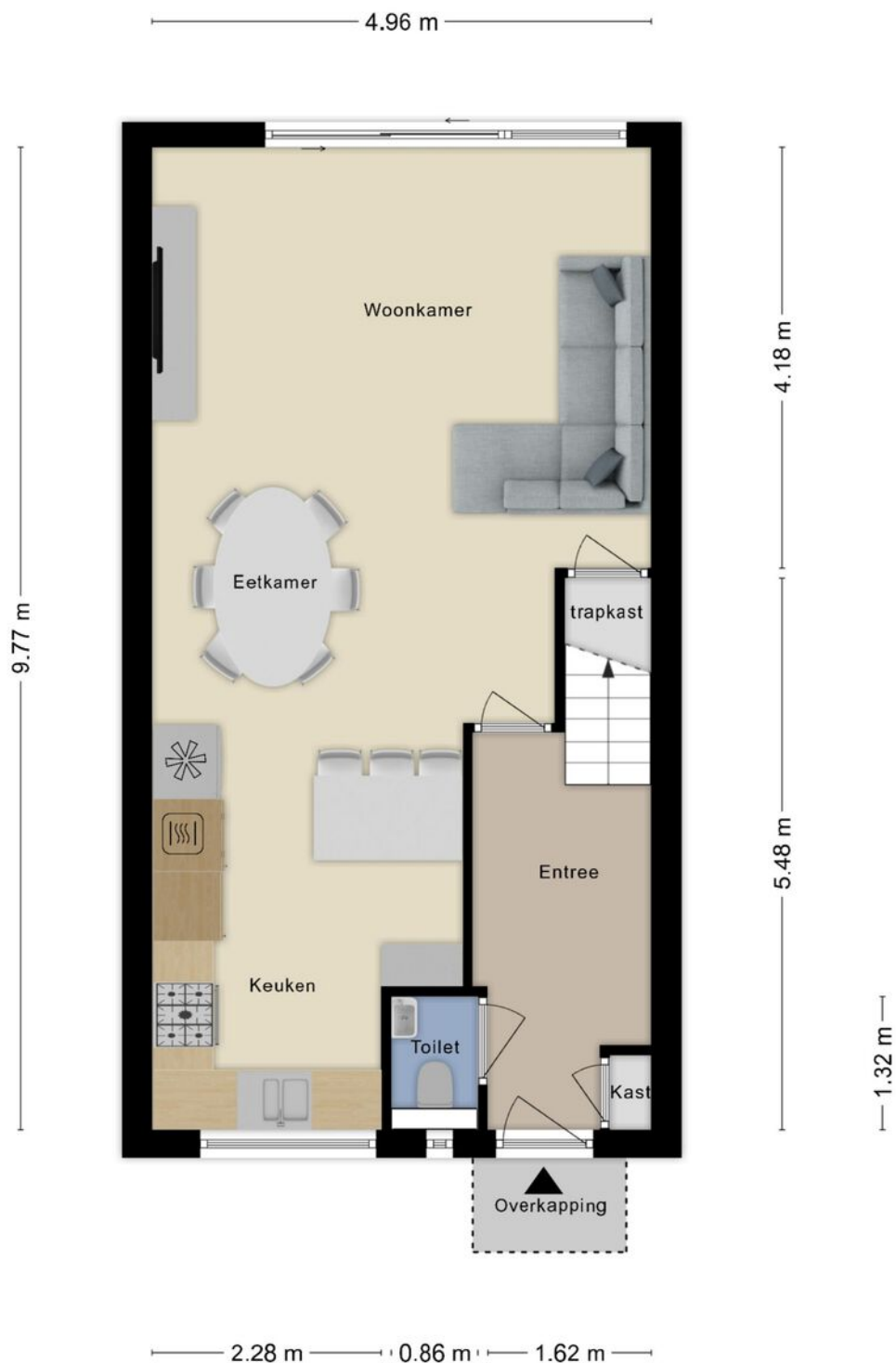


# PLATTEGROND



Deze plattegronden zijn opgemaakt voor indicatieve doeleinden.  
Hieraan kunnen geen rechten worden ontleend.

# PLATTEGROND



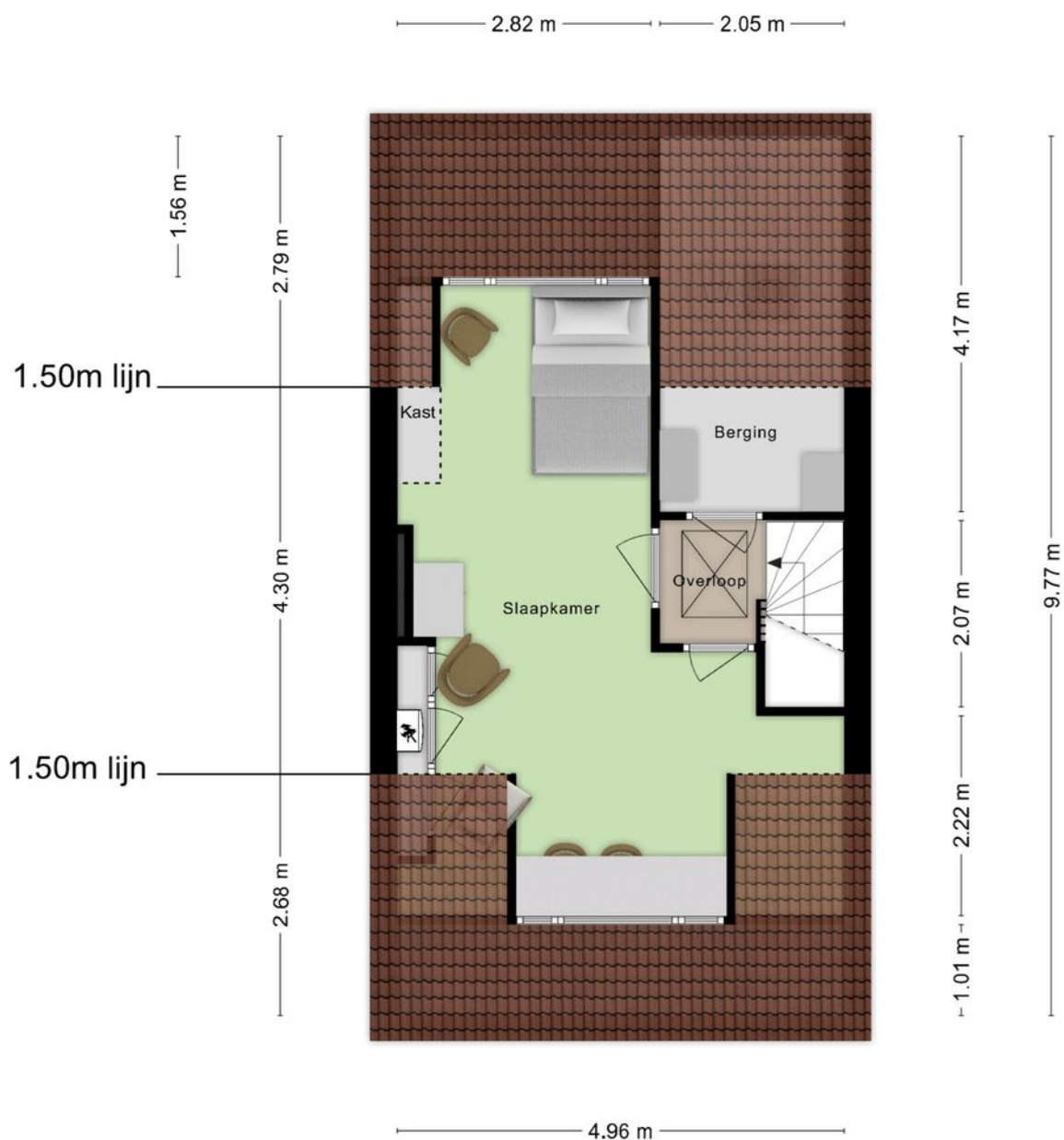
**Deze plattegronden zijn opgemaakt voor indicatieve doeleinden.  
Hieraan kunnen geen rechten worden ontleend.**

# PLATTEGROND



**Deze plattegronden zijn opgemaakt voor indicatieve doeleinden.  
Hieraan kunnen geen rechten worden ontleend.**

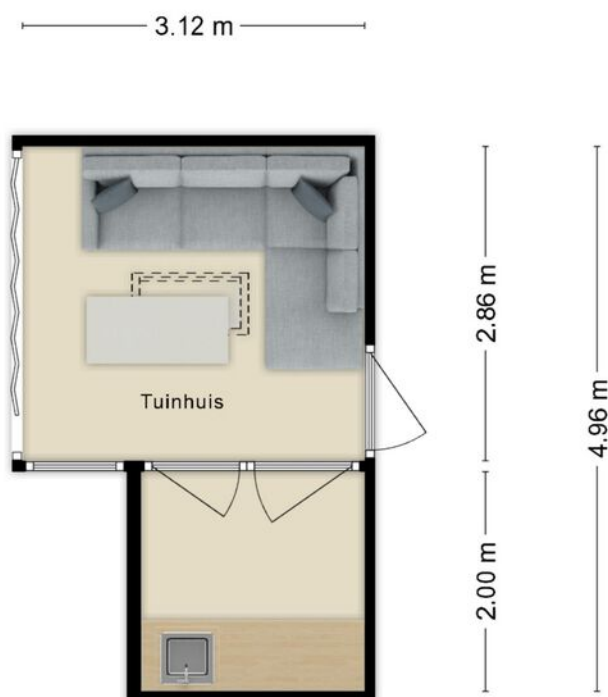
# PLATTEGROND



**Deze plattegronden zijn opgemaakt voor indicatieve doeleinden.  
Hieraan kunnen geen rechten worden ontleend.**

# PLATTEGROND

---

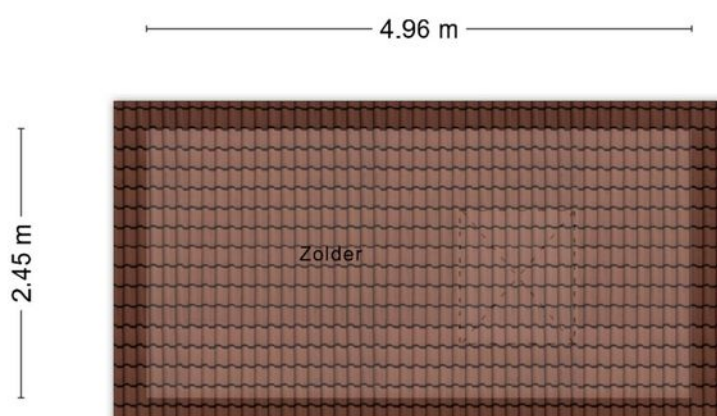


**Deze plattegronden zijn opgemaakt voor indicatieve doeleinden.  
Hieraan kunnen geen rechten worden ontleend.**



# PLATTEGROND

---




**Deze plattegronden zijn opgemaakt voor indicatieve doeleinden.  
Hieraan kunnen geen rechten worden ontleend.**

# KADASTRALE KAART

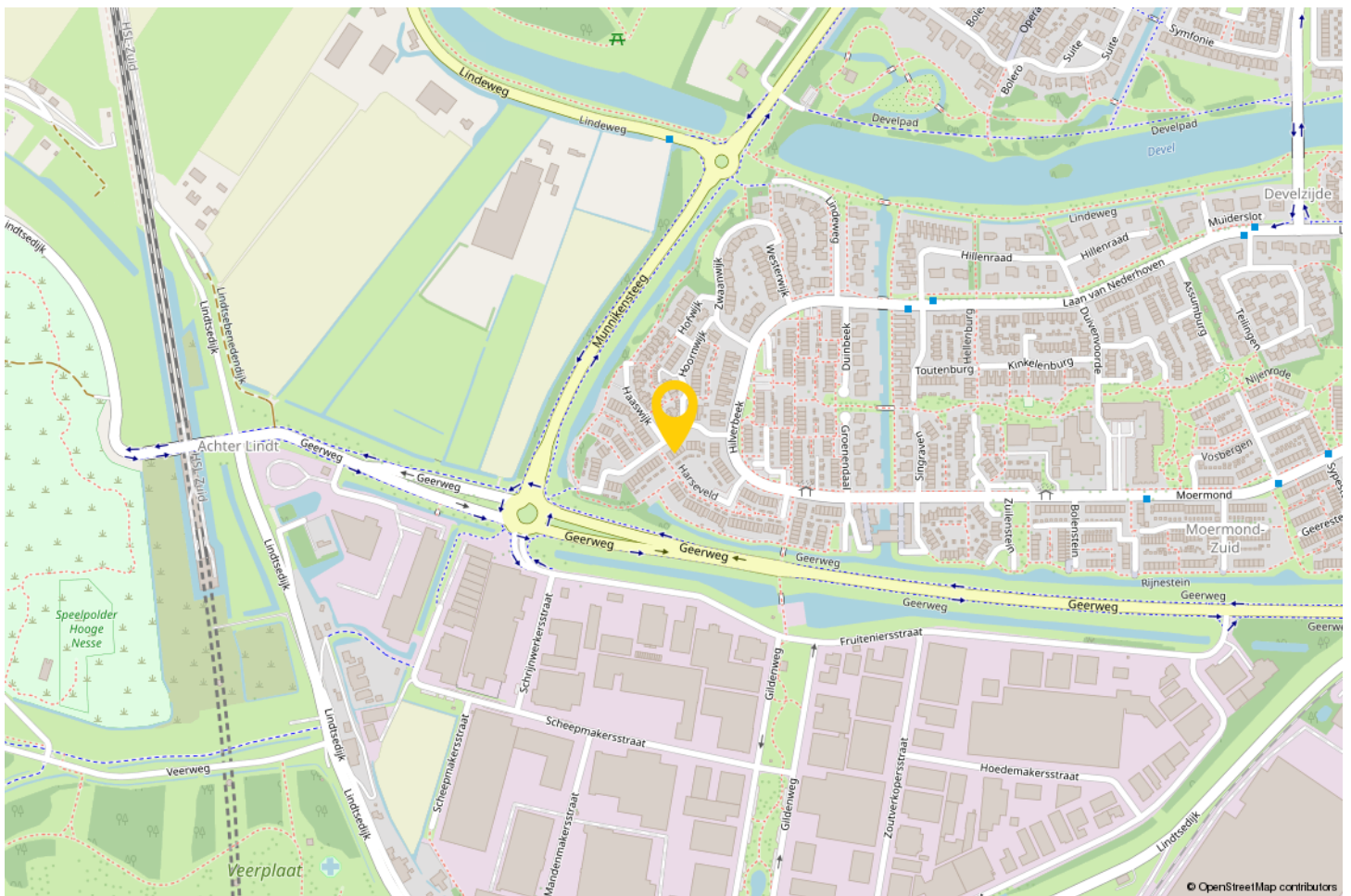
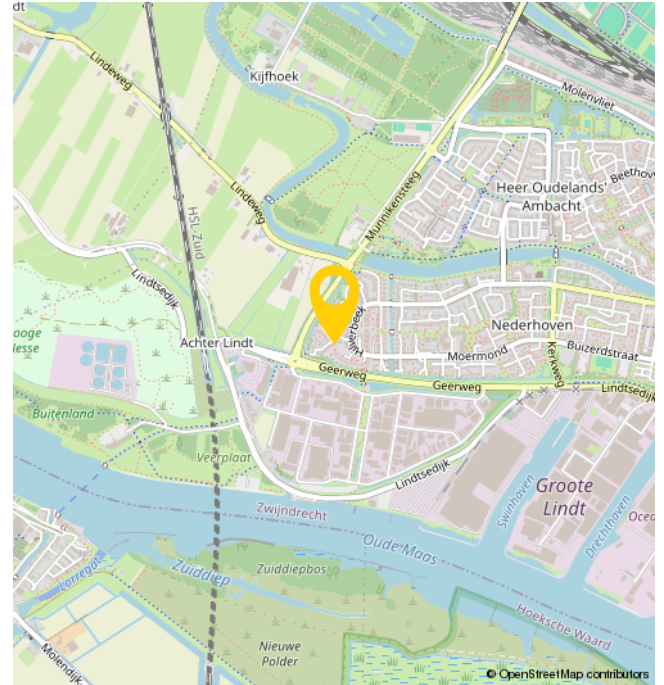
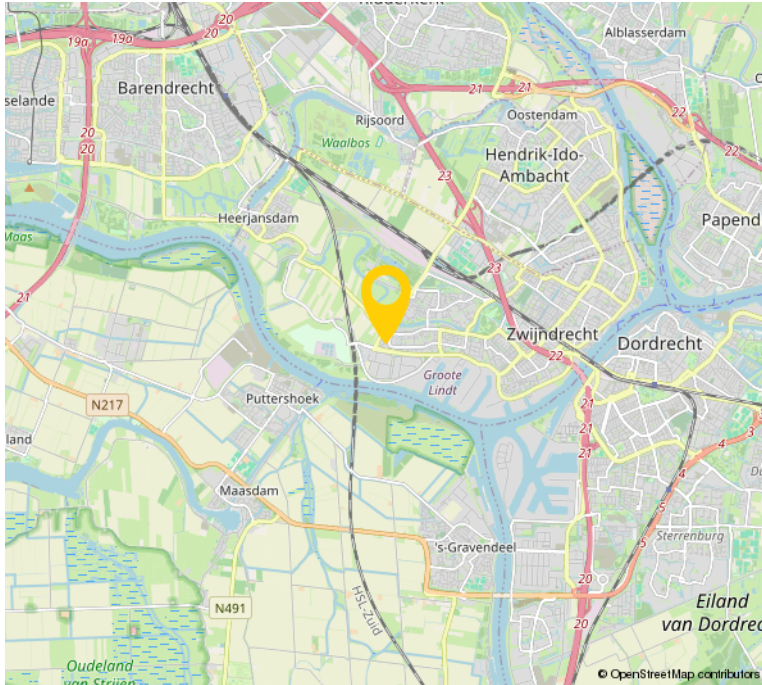
Kadastrale kaart

Uw referentie: mtl



<p>12345 25</p> <p>— Vastgestelde kadastrale grens — Voorlopige kadastrale grens — Administratieve kadastrale grens — Bebouwing</p> <p><small>Voor een eensluidend uittreksel, geleverd op 4 oktober 2024 De bewaarder van het kadaster en de openbare registers</small></p>	<p>Deze kaart is noordgericht</p> <p>Perceelnummer</p> <p>Huisnummer</p> <p>Vastgestelde kadastrale grens</p> <p>Voorlopige kadastrale grens</p> <p>Administratieve kadastrale grens</p> <p>Bebouwing</p>	<p>Schaal 1: 500</p> <p>Kadastrale gemeente Zwijndrecht</p> <p>Sectie G</p> <p>Perceel 699</p> <p><small>Aan dit uittreksel kunnen geen betrouwbare maten worden ontleend. De Dienst voor het kadaster en de openbare registers behoudt zich de intellectuele eigendomsrechten voor, waaronder het auteursrecht en het databankenrecht.</small></p>	
--	---	---	---

# LOCATIE OP DE KAART



# EXTRA INFORMATIE

---

- Zonnepanelen 12 stuks (in 2017 geplaatst en later in 2022 zijn er nog 4 stuks bijgeplaatst)

- De woning is opgemeten conform de branchebrede meetinstructie. Deze meetinstructie is gebaseerd op de NEN2580. De meetinstructie is bedoeld om een meer eenduidiger manier van meten toe te passen voor het geven van een indicatie van de gebruiksoppervlakte. De meetinstructie sluit verschillen in meetuitkomsten niet volledig uit, door bijvoorbeeld interpretatieverschillen, afrondingen of beperkingen bij het uitvoeren van de meting.

- Bezichtigingen uitsluitend op afspraak met en via Bremmer Makelaars

- Oplevering: in overleg

- Voor de maatvoering verwijzen wij naar de plattegronden elders op de website of naar de brochure.

- De notariële eigendomsoverdracht zal plaatsvinden bij de notaris van de kopers keuze, mits deze is gelegen in een straal van 15km rondom de woning. Verkopers eventuele meerkosten (zoals reiskosten, notariële volmacht, e.d.) als gevolg van kopers notariskeuze buiten dit gebied komen volledig voor rekening van koper.

# OVER ONS

Bremmer Makelaars is de makelaar voor uw nieuwe huis, appartement, villa of bungalow in o.a. Zwijndrecht, Hendrik-Ido-Ambacht, Barendrecht, Alblasterdam, Ridderkerk en Dordrecht. Bekijk het aanbod woningen en bedrijfspanden op de site of kom naar ons makelaarskantoor in Zwijndrecht om persoonlijk kennis te maken.

Met ons makelaarskantoor, gevestigd in het centrum van Zwijndrecht, kiezen wij nadrukkelijk voor een directe en persoonlijke benadering.

Dit uit zich o.a. in een flexibele opstelling, persoonlijk contact en een klantvriendelijke benadering. Wij hanteren korte lijnen zodat u weet met wie u te maken heeft en visa versa.

Bremmer Makelaars opereert 100% onafhankelijk en maken graag nader kennis met u.

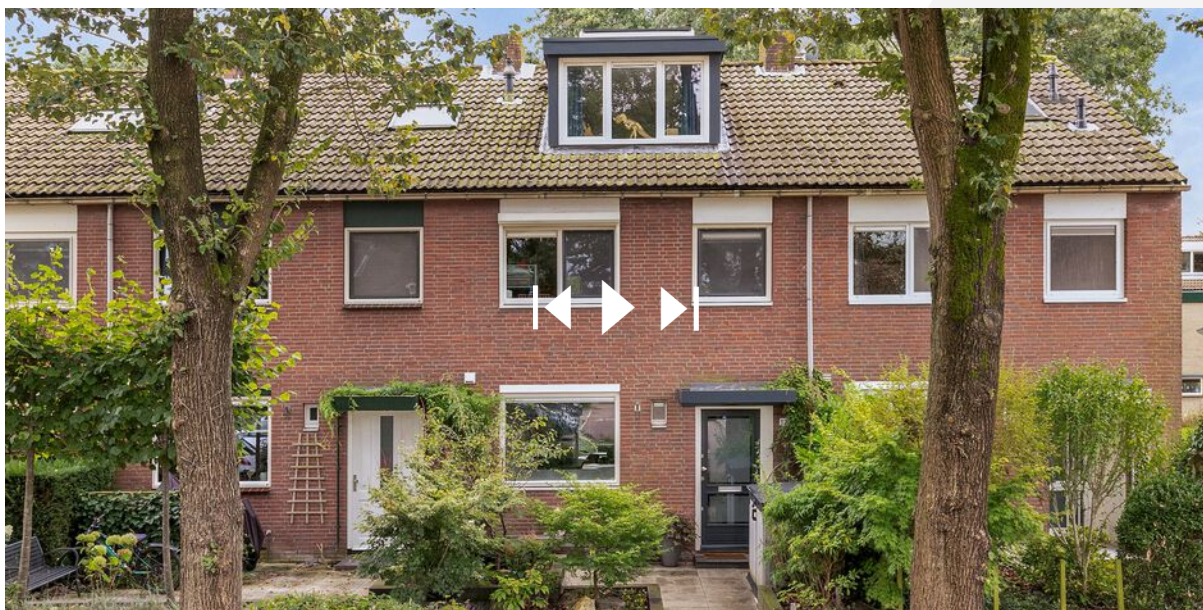


# BEKIJK DEZE WONING ONLINE!

willem schippersweg12.nl

 **Fremmer**  
MAKELAARS

Willem Schippersweg 12, Zwijndrecht



**SCAN DEZE CODE EN  
BEKIJK DE WONING  
OP JE MOBIEL!**



# INTERESSE?



**Bremmer Makelaars**

078-6772792

[info@bremmer.nl](mailto:info@bremmer.nl)

[www.bremmer.nl](http://www.bremmer.nl)